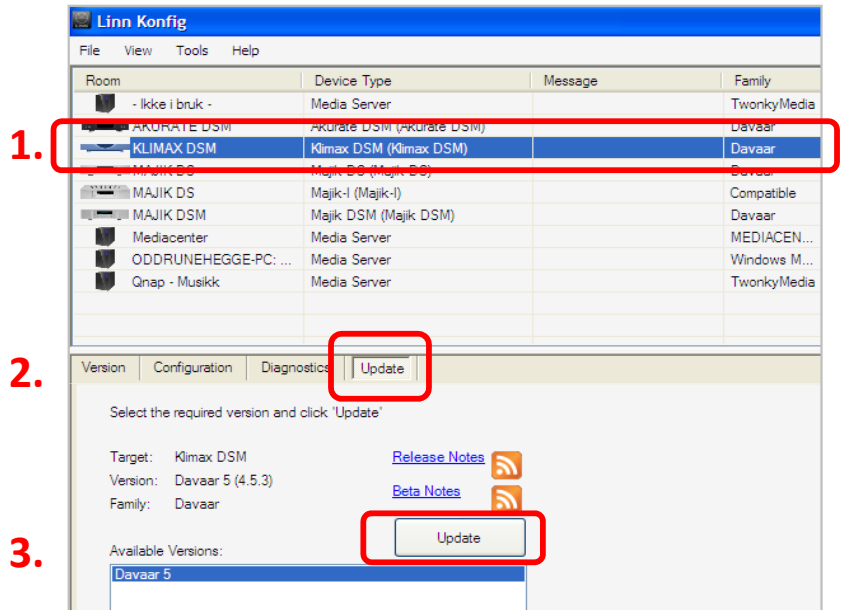


Nå kan du spille Wimp, Spotify eller YouTube direkte fra iPad og iPhone til din Linn DS-spiller

### Oppdater spilleren med nyeste software:

- Start Linn Konfig
- Dersom du får beskjed om at det er en ny versjon av Linn Konfig tilgjengelig laster du ned denne før du går videre.
- Oppdater til siste versjon av software
- Markér spiller og velg *Update*
- Trykk deretter *Update*



### Når spiller er ferdig oppdatert:

- Markér spiller
- Velg *Configuration*
- Gå til *Sources* og *Net Aux*
- Net Aux / AirPlay fungerer på to måter:

#### Visible: Yes

Du må da velge Net Aux / AirPlay som kilde på DS-applikasjon før du kan spille fra iPhone/iPad.

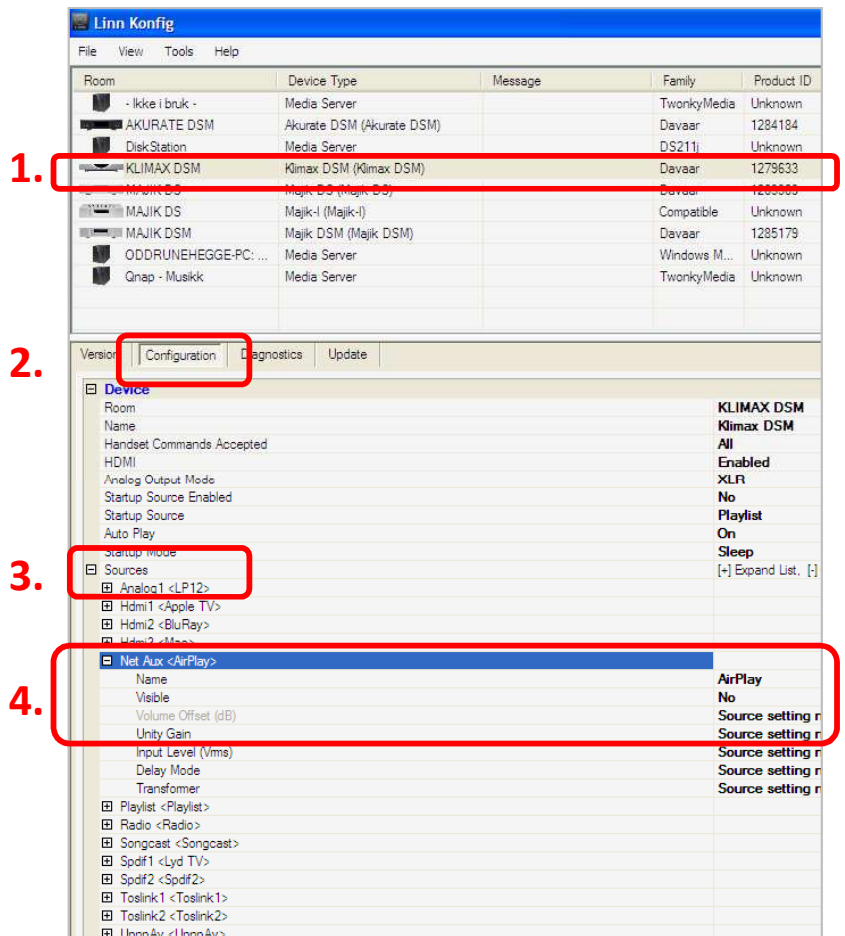
#### Visible: No

Spilleren vil automatisk bytte til Net Aux / Airplay inngang når du starter AirPlay avspilling på iPhone/iPad.

Vær oppmerksom på at du ikke vil finne Net Aux / AirPlay som en kilde på Linn DS applikasjon dersom du velger *Visible: No*.

- Du kan endre navn på kilden fra Net Aux til f.eks AirPlay. Dette gjøres enkelt ved å overskrive på *Name*. Nytt navn vil da komme frem som kildevalg på applikasjon og i displayet på spiller.

- Avslutt med å trykke *Reboot*



**Avspilling – Visible: Yes**

- Dersom du har satt Net Aux / AirPlay til *Visible: Yes* må du først velge kilde på din Linn DS applikasjon.
- Er Net Aux / AirPlay satt til *Visible: No* går du direkte til neste punkt.

1.

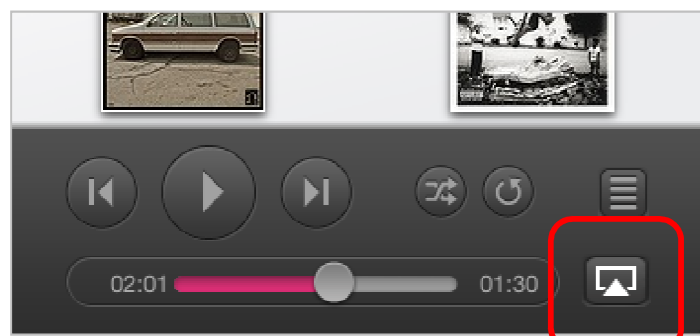


2.

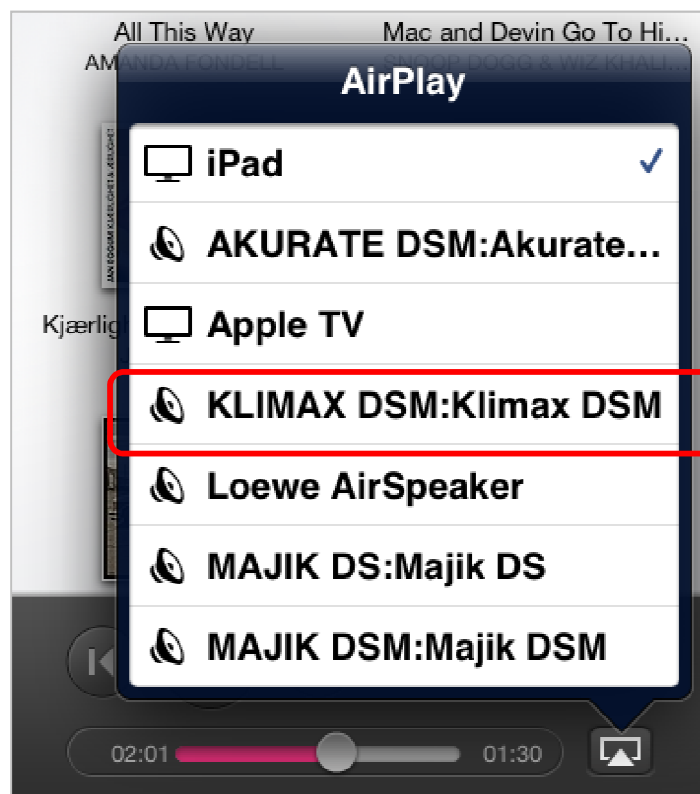
**Avspilling**

- Velg ønsket applikasjon på iPhone eller iPad . (Wimp, Spotify eller YouTube)
- Velg din Linn DS spiller på AirPlay menyen.
- Spill i vei...

1.



2.



- Dersom du er plaget med "drop-outs" i lyden er dette relatert til ditt trådløse nettverk og kan eventuelt utbedres med en oppgradering av router.